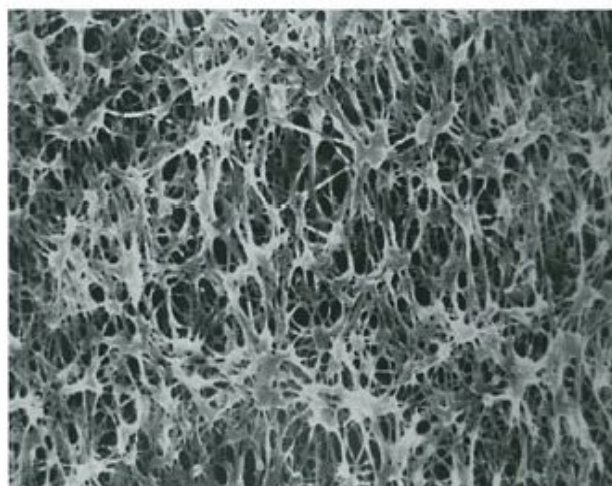


MEMBRANE CARTRIDGE FILTER

ジュラメンブレン

PTFE TYPE
(四フッ化エチレン膜タイプ)



用 途

- ベントエアーの滅菌濾過
- 圧送エアーの滅菌濾過
- 充填ガスの滅菌濾過
- 各種酸類、アルカリ類の化学薬品の除微粒子
- 各種ガスの除微粒子
- 溶剤などの除微粒子

仕 様

濾過精度 (絶対濾過)		μm	0.1, 0.2, 0.45, 0.6, 1.0, 3.0, 10.0
寸 法	全長 (mm)	125 / 250 / 500 / 750 / 1000	
	内径 (mm)	30	
	外径 (mm)	68	
	濾過面積 (m^2)	0.8 (250 mm)	
材 質	メインメディア	PTFE (四フッ化エチレン膜)	
	サポートメッシュ	PP (ポリプロピレン)	
	コア&アウターゲージ	PP / 強化PP / 高密度PE	
	シール材	シリコン / EPR / バイトン / FEP (被覆Oリング)	
使用条件	最高温度 ($^{\circ}\text{C}$)	85 (PP)/100 (強化PP)/135 (高密度PE)	
	耐圧 (MPa)	0.45	
滅 菌 イ ン ラ イ ン ス チ ーム			121 $^{\circ}\text{C}$ x 30 minutes x 20 times



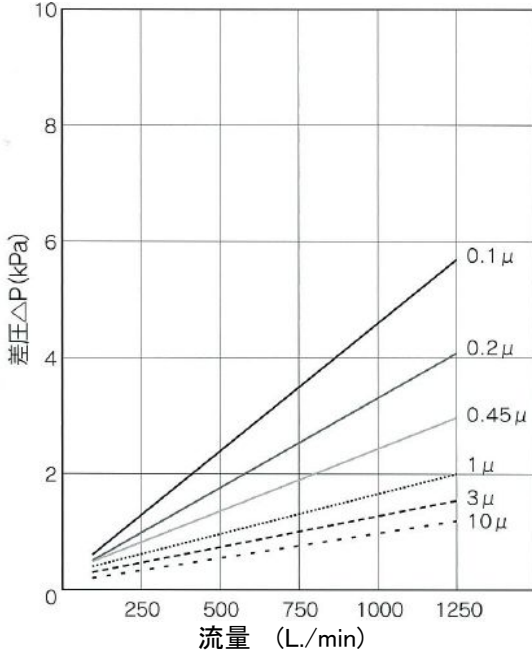
セントラルフィルター工業株式会社

PTFE TYPE

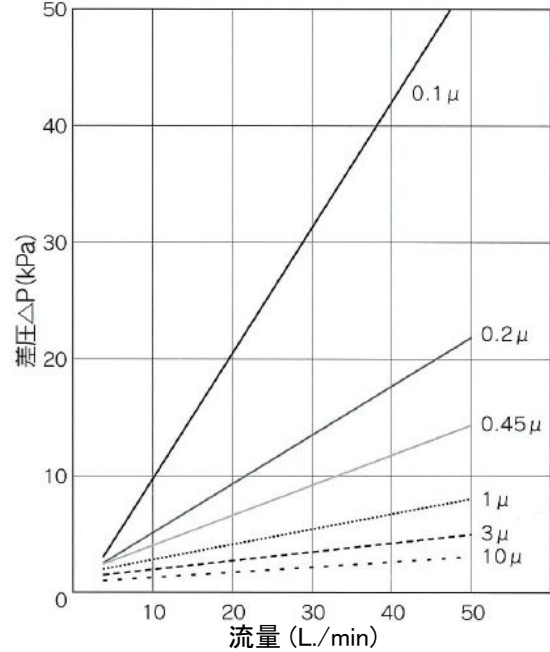
(四フッ化エチレン膜タイプ)

流量特性

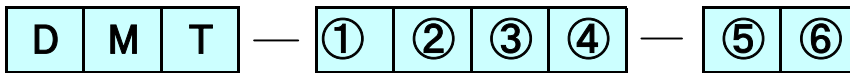
通気抵抗値(空気、250mm品)



通液抵抗値(IPA、250mm品)



エレメント表示方法



①	②	③	④	⑤	⑥
取付形状	アウターゲージ & コア材質	ガスケット材質	全長	グレード	濾過精度 μm
1: DOE 2: 226/Flat 7: 226/Fin 8: 222/Fin E: 222/Flat	1: PP (85°C) 2: 強化 PP (100°C) 3: 高密度 PE (135°C)	S: シリコン E: EPR V: バイトン T: FEP (被覆Oリング)	1: 250mm 2: 500mm 3: 750mm 4: 1000mm 6: 125mm	A:疎水性 B:親水性	0.1 0.2 0.45 0.6 1.0 3.0 10.0

Oリングタイプ



226 Oリング 222 Oリング

エンドプレート形状



フィン フラット

○設計・製作からアフターサービス・メンテナンスまで一貫システムで社会に貢献し、大きく躍進を続ける濾過機の総合メーカー
フィルターエレメントの選定に必要なテストはテクニカルセンターにご相談ください

〈技術提携先〉 ダイセル化学工業株式会社



セントラルフィルター工業株式会社

CENTRAL FILTER MFG. CO., LTD.

東京本社
大阪支社
テクニカルセンター
名古屋営業所
広島営業所
東北営業所
札幌営業所

東京都新宿区新宿 1-34-15
大阪市福島区福島 5-1-26
東京都新宿区新宿 1-34-15
名古屋市中村区高道町 4-1-12
広島市安佐南区中筋 1-4-3
仙台市太白区長町 1-8-16
札幌市北区北 21 条西 8-20107

新宿エステートビル 〒180-0022
MF西梅田ビル 〒553-0003
新宿エステートビル 〒180-0022
マンション大輝 1F 〒453-0037
天衣中筋 〒730-0014
〒982-0012
〒001-0021

TEL03-3350-0091 FAX03-3350-0095
TEL06-6345-3531 FAX06-6345-3500
TEL03-3350-0091 FAX03-3350-0095
TEL052-461-5421 FAX052-461-5422
TEL082-224-0451 FAX082-224-0733
TEL022-308-7081 FAX022-308-7235
TEL011-726-8371 FAX011-726-8372