

利用微米气泡的过滤系统

已申请专利

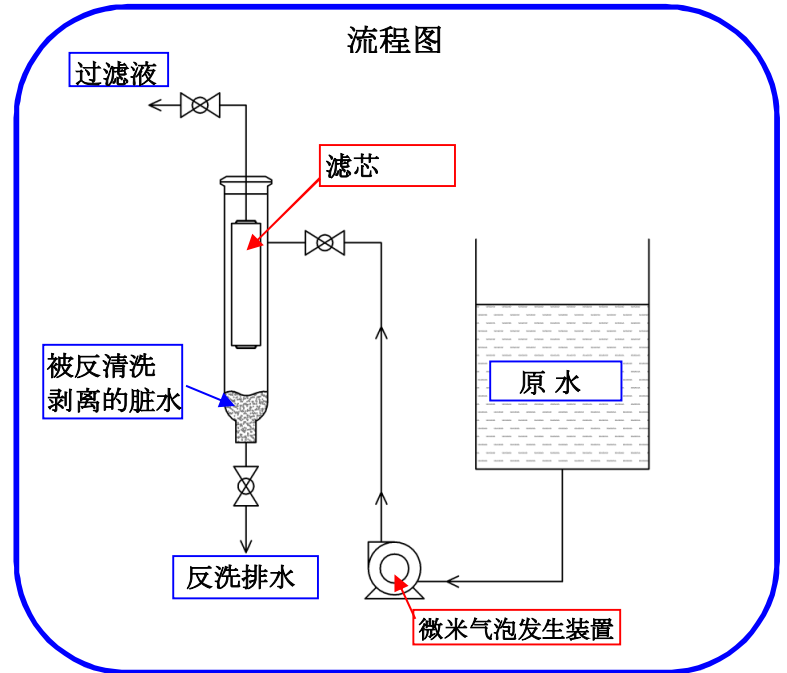
微米气泡的清洗原理

高压气泡炸裂时产生的能量来，分离滤芯和滤芯表面附着的污垢。

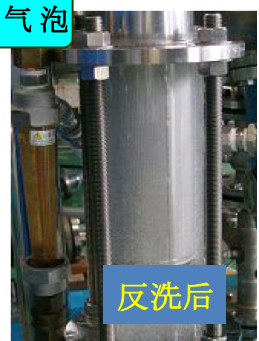
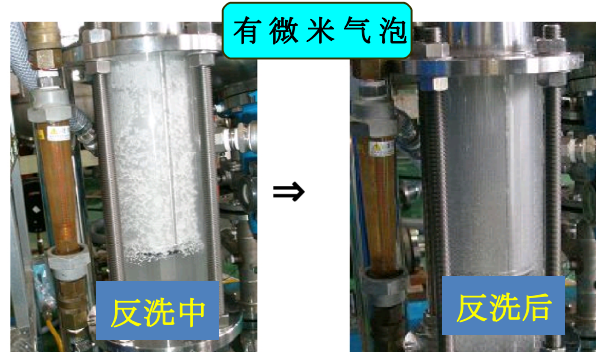
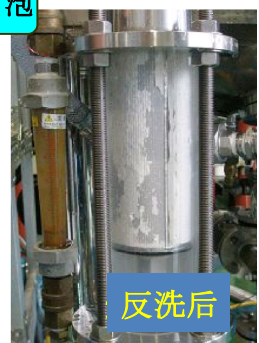
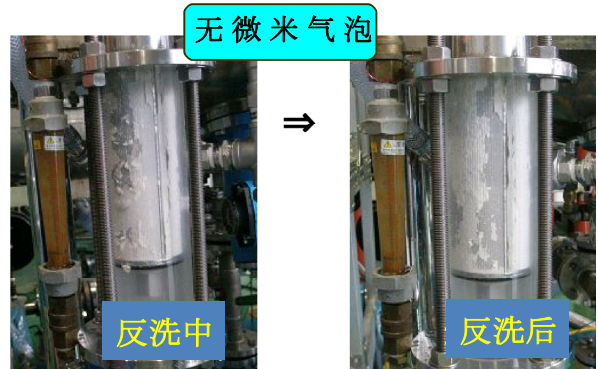
微米气泡反洗系统

注入微米气泡的水来进行反洗，得到高纯的清洗效果。
反冲洗工作是利用压入清洗液中的气体在大气中开放时的膨胀来完成的。

- 无需反洗水槽，反洗管道。
- 完全不使用化学药品。
- 反洗时排出水的量很少。
- 自动工作，管理简便。
- 零部件数量少，便于维护。



清洗情况



使用过滤器:

SUS316多层金属烧结网

过滤精度: $2\mu\text{m}$

实验使用的泥土:

高岭土(100ppm)



先 特 尔 过 滤 工 业 股 份 有 限 公 司

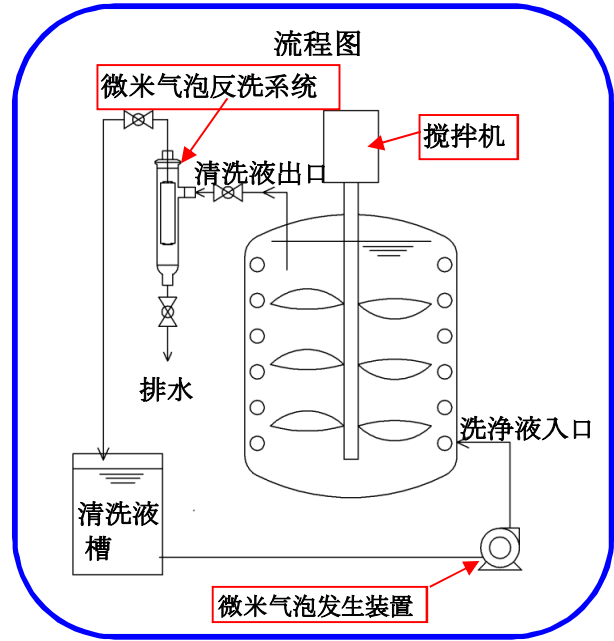
槽罐(搅拌罐·反应槽等)清洗系统

微米气泡的清洗效果来节省了清洗时间。
清洗液是过滤过的, 所以可回收再利用。

特点

- 最适合用于像搅拌机·反应槽等过去清洗困难的机器的清洗。
- 与微米气泡反洗系统相结合, 回收再利用清洗液。
- 通过循环泵的之前装配过滤器, 可减少了水泵的赛眼。
- UF膜, NF膜以及RO膜系统可选用此反洗系统。

※根据清洗液不同, 有不可配合的系统。

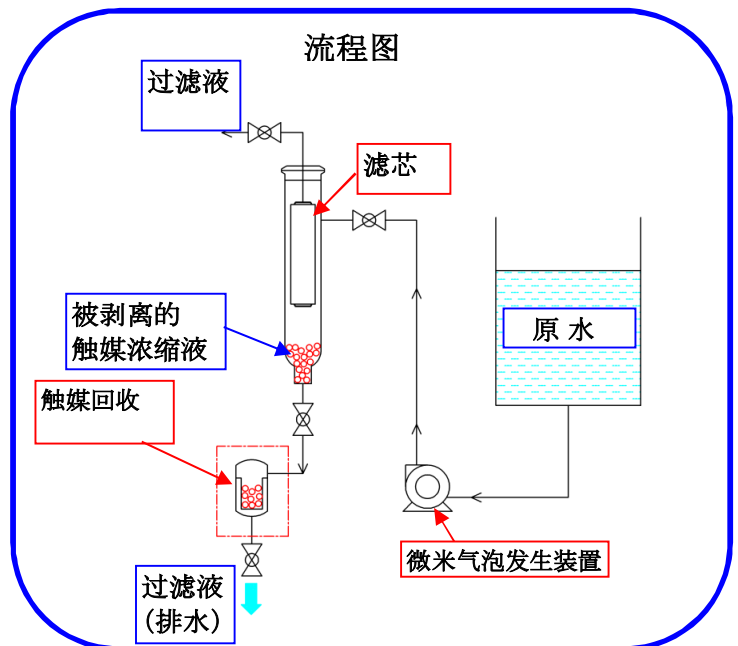


触媒回收系统

此系统可回收排水和产品中的贵重材料

特点

- 可回收高浓度触媒。
- 滤材使用烧结金属网, 所以使用寿命长。
- 可使系统不间断工作。
- 与触媒回收袋式过滤器(选配)相结合, 实现触媒的完全回收。



○提供设计, 制造到售后服务, 保修为为一体的整体服务来, 贡献社会, 持续大步改革, 前进中的综合过滤器制造商。

如需要滤芯选定测试, 请向本公司研发中心咨询。

〈技术合作〉 大赛璐化学工业股份公司



先 特 尔 过 滤 工 业 股 份 公 司

CENTRAL FILTER MFG. CO., LTD.

Tokyo Head Office	Shinjuku Estate Bldg., 1-34-15, Shinjuku, Shinjuku-ku, Tokyo 160-0022, Japan	TEL81-3-3350-0091 FAX81-3-3350-0095
Osaka Branch Office	MF Nishiumeda Building 5-1-26, Fukushima Fukushima-ku Osaka, 553-0003, Japa	TEL81-6-6345-3531 FAX81-6-6345-3500
Technical Center	Shinjuku Estate Bldg., 1-34-15, Shinjuku, Shinjuku-ku, Tokyo 160-0022, Japan	TEL81-3-3350-0091 FAX81-3-3350-0095
Nagoya Office	4-1-12, Takamichicho, Nakamura-ku, Nagoya, Aichi 453-0037 Japan	TEL81-52-461-5421 FAX81-52-461-5422
Hiroshima Office	Tenne Nakasuji, 1-4-3, Asa Minami-ku, Hiroshima 731-0122 Japan	TEL81-82-224-0451 FAX81-82-224-0733
Tohoku Office	1-8-16, Nagamachi Minami, Taihaku-ku, Senday, Miyagi 982-0012 Japan	TEL81-22-308-7081 FAX81-22-308-7235
Sappro Office	2-20-107, Kita 21-jyo Nishi 8-chome, Kita-ku, Sappro, Hokkaido 001-0021 Japan	TEL81-11-726-8371 FAX81-11-726-8372