



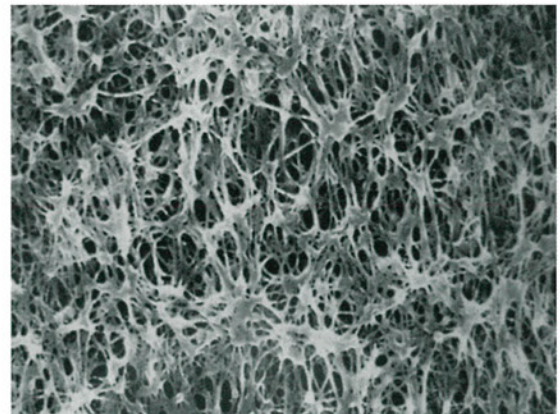
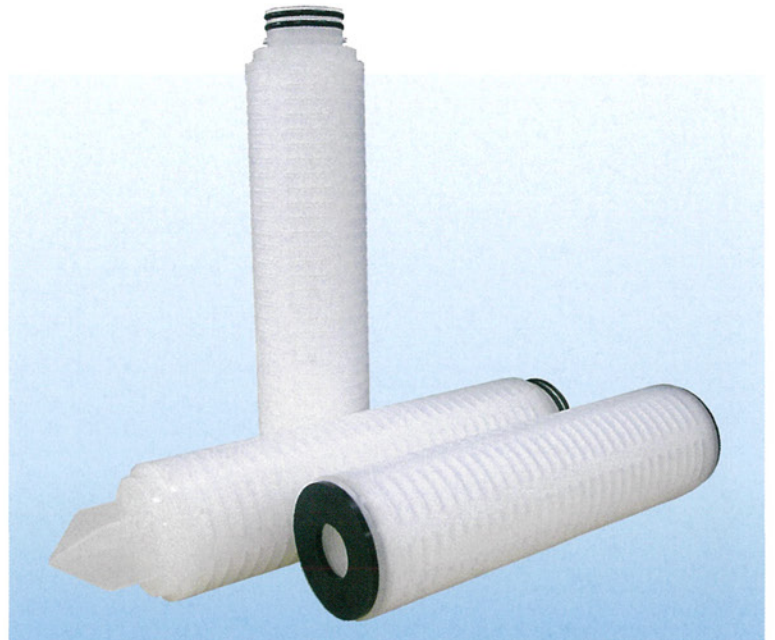
ジュラメンブレン PTFE TYPE

(四フッ化エチレン膜タイプ)

DURAMEMBRANE CARTRIDGE FILTER SERIES

用途

- ベントエアーの減菌ろ過
- 圧送エアーの減菌ろ過
- 充填ガスの減菌ろ過
- 各種酸類、アルカリ類の
化学薬品の除微粒子
- 各種ガスの除微粒子
- 溶剤などの除微粒子



仕様

ろ過精度(絶対ろ過)	ミクロン(μm)	0.2、0.45、0.6、1.0、3.0、10.0
寸法	全長(mm)	250/500/750/1000
	内径(mm)	30
	外形(mm)	68
	ろ過面積(m ²)	0.8(250mm)
材質	メインメディア	PTFE(四フッ化エチレン膜)
	サポートメッシュ	PP(ポリプロピレン)
	コア&アウトゲージ	PP/強化PP
	シール材	シリコン/EPR/バイトン/テフロン(被覆Oリング)
使用条件	最高温度(℃)	85(PP)/100(強化PP)
	耐圧(MPa)	0.45
滅菌インラインシステム		121℃×30分×20回



セントラルフィルター工業株式会社

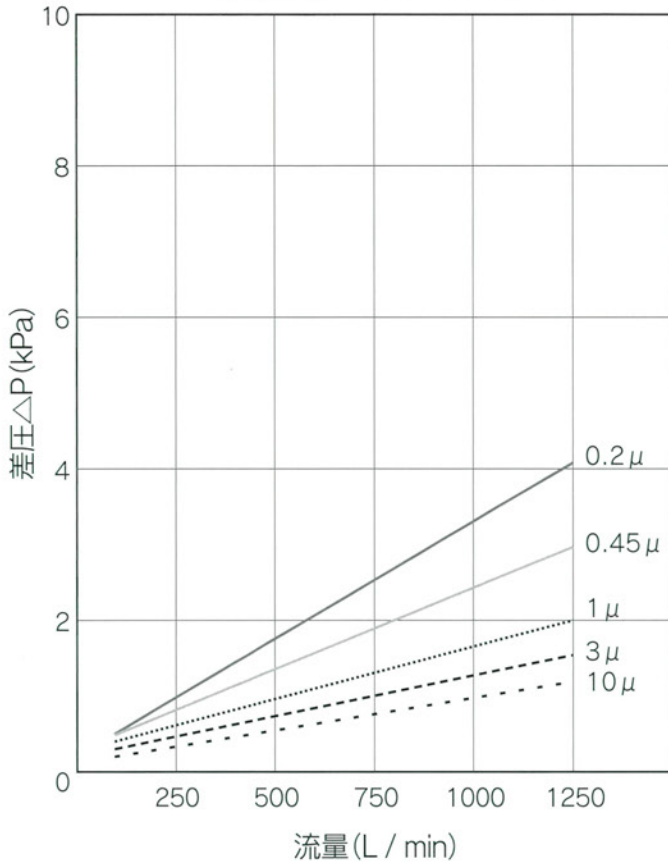
CENTRAL FILTER MFG. CO., LTD.

<http://www.central-filter.co.jp/>

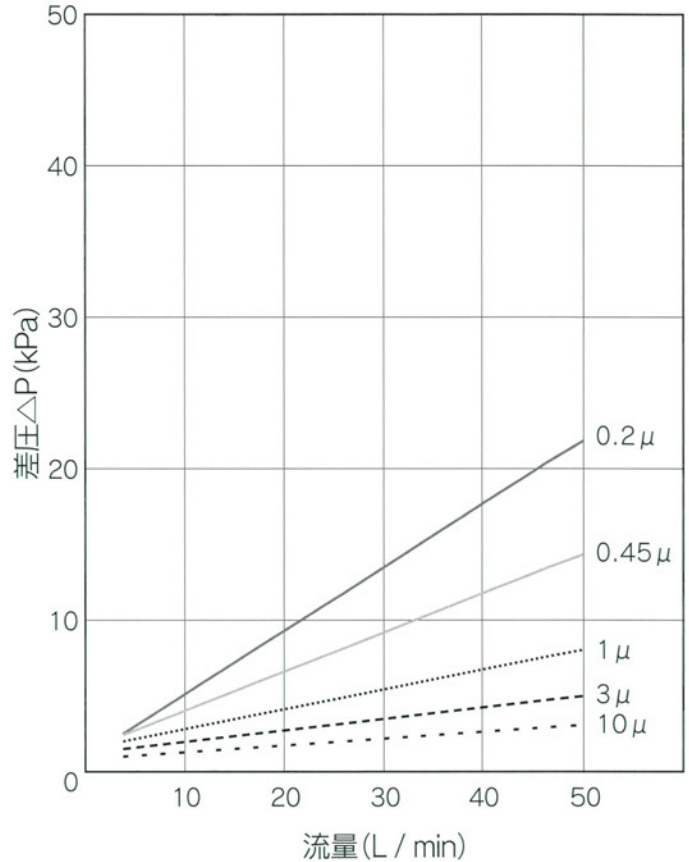
PTFE TYPE (四フッ化エチレン膜タイプ)

■ 流量特性

通気抵抗値(空気、250mm)



通水抵抗値(IPA、250mm)



■ 表示方法



①	②	③	④	⑤
取付形状	アウトゲージ & コア材質	ガスケット材質	全長	ろ過精度
F:ダブルオープン 0:222リング+フラット 3:226リング+フラット 5:222リング+フィン 7:226リング+フィン	1:レギュラーPP (85℃) 2:強化タイプPP (100℃)	E:EPDM S:シリコン V:バイトン T:テフロン被覆 (Oリング)	1: 250mm 2: 500mm 3: 750mm 4: 1000mm	0.2 μm 0.45 μm 0.6 μm 1.0 μm 3.0 μm 10.0 μm

●設計・製作からアフターサービス・メンテナンスまで一貫システムで社会に貢献するフィルトレーションの総合メーカー

フィルター・エレメントの選定に必要なテストはテクニカルセンターにご相談ください。



セントラルフィルター工業株式会社
CENTRAL FILTER MFG. CO.,LTD.

東京本社 東京都新宿区新宿1丁目34番地15号 新宿エステートビル 〒160-0022 TEL (03)3350-0091(代) FAX (03)3350-0095
大阪支社 大阪市福島区福島5丁目1番26号 MF西梅田ビル9F 〒553-0003 TEL (06)6345-3531(代) FAX (06)6345-3500
テクニカルセンター 東京都新宿区新宿1丁目34番地15号 新宿エステートビル 〒160-0022 TEL (03)3350-0091(代) FAX (03)3350-0095
Singapore Branch 102E Pasir Panjang Road, #02-06 Citilink Warehouse Complex, Singapore 118529 TEL +65-6272-1191 FAX +65-6272-0170